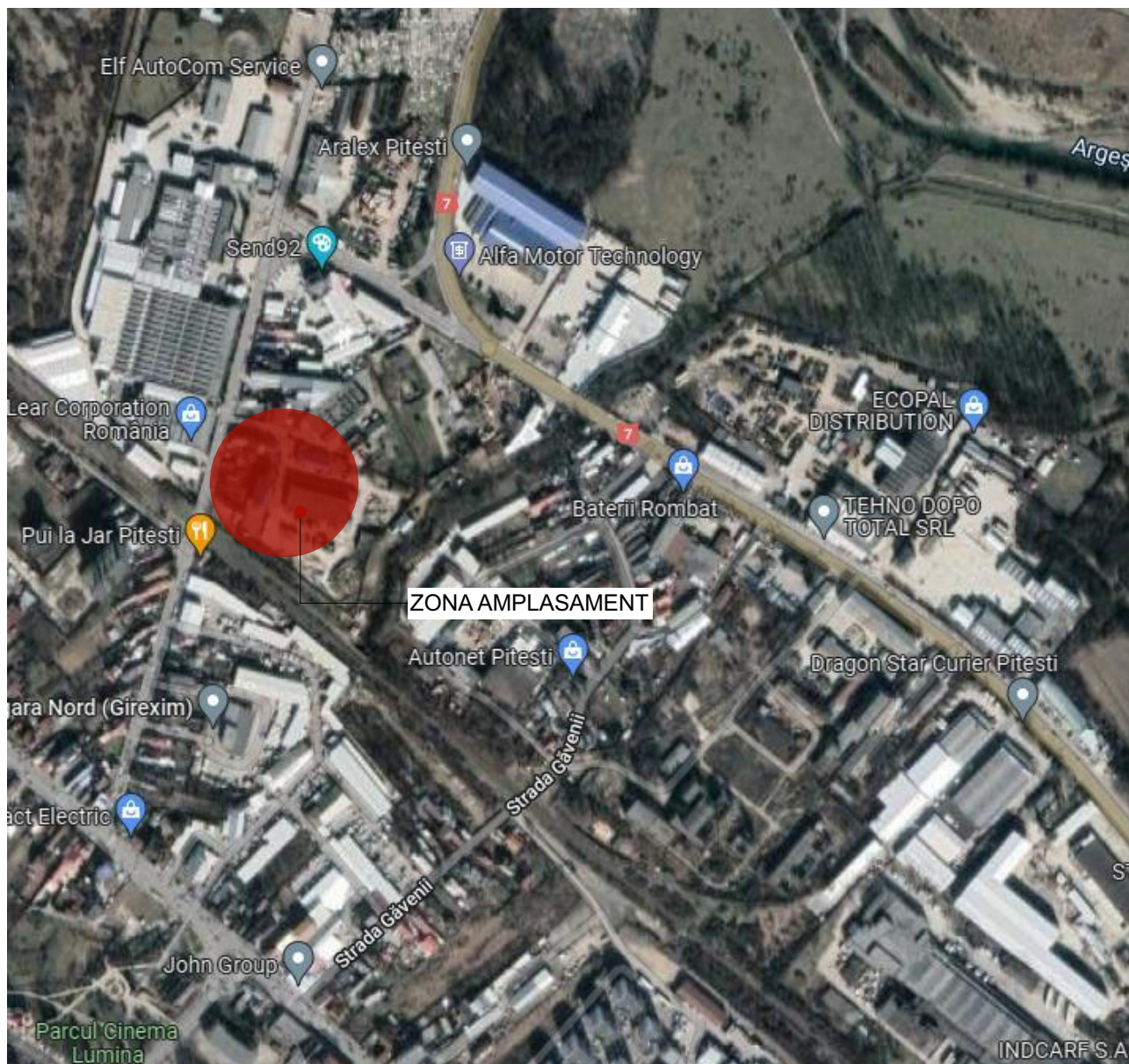


PLAN DE INCADRARE IN ZONA



PROIECTARE, CONSULTANTA,
ASISTENTA TEHNICA IN DOMENIILE:
CONSTRUCTII CIVILE,
INDUSTRIALE SI AGRICOLE



J03/906.2006
TEL. / FAX 0248 251073, 0744804995
TEL. 0248 282131, 0766125222, 0766682644

**S.C. MODVEST CONSTRUCT 2000 S.R.L.
PITESTI**

DENUMIREA PROIECTULUI: „Renovarea energetica moderata pentru sediul Regiei Autonome Judetene de Drumuri Arges”, municipiul Pitesti, str. George Cosbuc nr.40, judetul Arges
BENEFICIAR: JUDETUL ARGES,
ADRESA BENEFICIAR: PIATA VASILE MILEA, NR1
ADRESA INVESTITIE: Municipiul Pitesti, Str. George Cosbuc nr.40 JUDETUL ARGES

PLANSĂ
A01.

FAZA
C.U.

MANAGER PROIECT	ing. GHEORGHE JUNE
SEF PROIECT ARHITECTURA	Arh. ALEXANDRU BEREVOIANU
PROIECTAT	Arh. ALEXANDRU BEREVOIANU
DESENAT	Arh. COSANA STANCU

SCARA:
NR. CONTRACT:
24/10.03.2022
DATA:
MARTIE.2022

**PLAN DE INCADRARE
IN ZONA**

DREPTURILE DE AUTOR APARTIN IN EXCLUSIVITATE S.C. MODVEST CONSTRUCT 2000 SRL. COPIEREA SAU COMERCIALIZAREA PREZENTULUI PROIECT SAU A UNEI PARTI DIN ACESTA, FARA ACORDUL AUTORULUI SE PEDEPSESTE CONFORM LEGII DREPTULUI DE AUTOR NR.8/1996. PREZENTA DOCUMENTATIE POATE FI FOLOSITA NUMAI IN SCOPUL PENTRU CARE A FOST ELABORATA. ORICE MODIFICARE SAU COMPLETARE A PREZENTULUI PROIECT SE POATE FACE NUMAI CU ACORDUL SCRIS AL AUTORULUI.